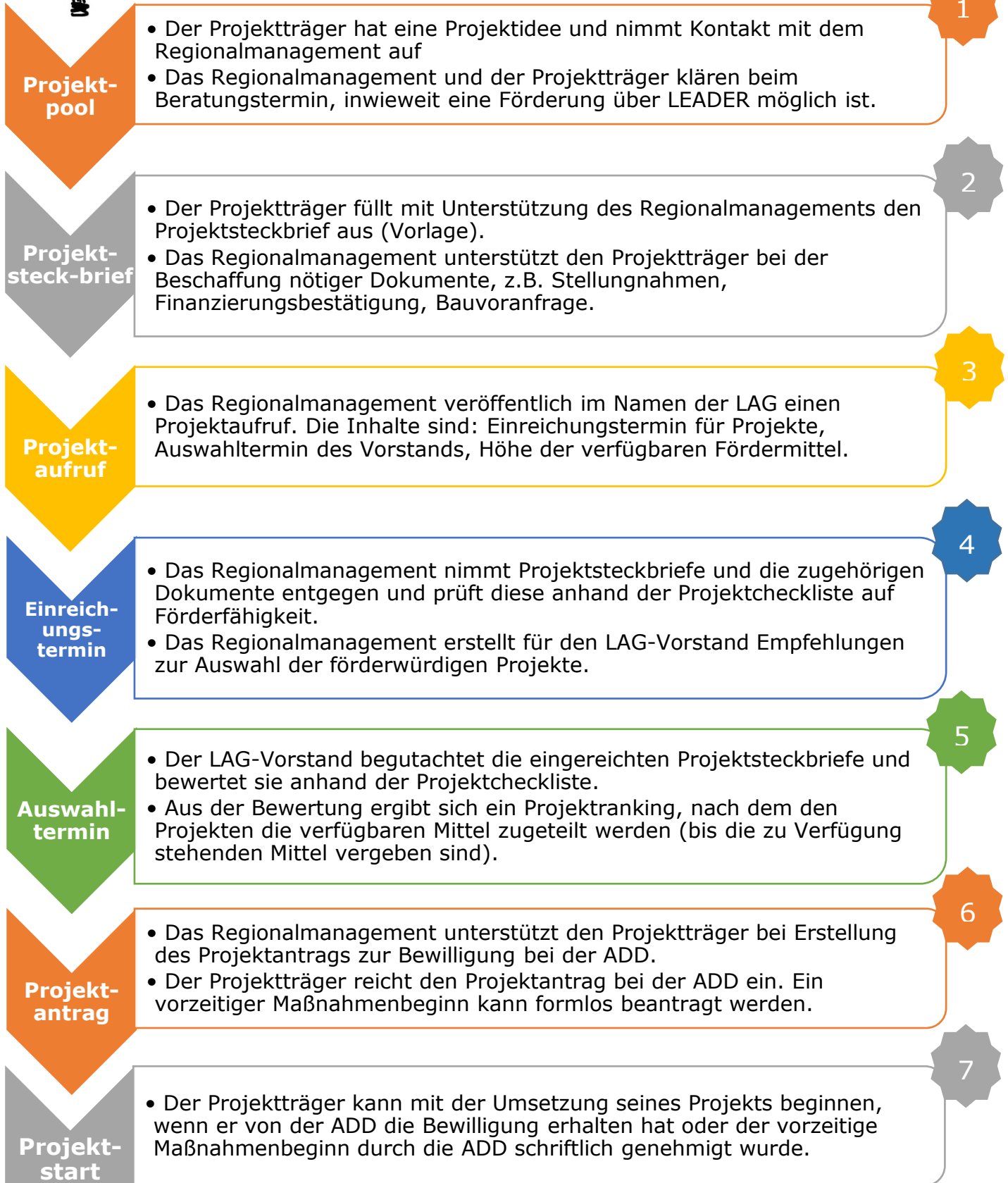


## LEADER-Förderung: Prozess der Projektbeantragung (2015-2022)



**Wichtig!**

**Wichtig:** Das Bewilligungsverfahren ist zweistufig. Ihr Projekt muss sowohl auf regionaler Ebene (LAG) als auch auf Landesebene (ADD) ausgewählt/ bewilligt werden, **bevor Sie mit dem Projektstart beginnen dürfen!** Dies entspricht Punkt 8 (Projektstart) in der Abbildung. Als Projektstart gelten Kaufaufträge und Auftragsvergabe. Bei Fragen/ Unklarheiten wenden Sie sich bitte an das Regionalmanagement.

